

### প্রকল্প সংলগ্ন

### অন্যান্য সহজলভ্য বাণ্যিক সুবিধা সমূহ

যা আশেপাশের পরিবেশের সীমিত ক্ষমতার মতো উৎসেধন সমর্থক



### কুমিল্লা বিশ্ববিদ্যালয়

২০০৬ সালে দেশের ২৩ তম পাবলিক বিশ্ববিদ্যালয় হিসেবে আত্মকল্পন করে কুমিল্লা বিশ্ববিদ্যালয়। বিশ্বের অন্যতম প্রাচীন বিদ্যালয়, শাসন বিচারে কোম্পানি থেকে শুরু করে এই বিশ্ববিদ্যালয় এই শুধু মিলে একটি বিদ্যালয় নয়, এর রয়েছে ঐতিহাসিক এবং সামাজিক মাপকাঠি। আর তাই বিদ্যে বিদ্যে এ বিশ্ববিদ্যালয় হয়ে উঠবে সমগ্র দেশের অন্যতম শ্রেষ্ঠ বিদ্যালয়।

দেশের এই অন্যতম শিক্ষা প্রতিষ্ঠানটি RUPAYAN গ্রান্ডমার্কার জায়গা থেকে মাত্র ৪ কি:মি: দূরে অবস্থিত।



### কুমিল্লা বীরেন্দ্রনাথ পাঠাগার

কুমিল্লা বীরেন্দ্রনাথ পাঠাগার ১৯৬২ সালে স্থাপিত হয়। গ্রন্থাগারটি লাইব্রেরী কমিটি দ্বারা পরিচালিত। লাইব্রেরী অংশসহ সার্বজনীন, ইউনিভার্সিটি এবং একটি অন্যতম জনসম্মত অংশসহ সার্বজনীন ফটোকপি, একটি বইকেন্দ্র সচেতনতা সৃষ্টি করলে করে।

দেশের এই অন্যতম গ্রন্থাগারটি RUPAYAN গ্রান্ডমার্কার জায়গা থেকে মাত্র ২.৫ কি:মি: দূরে অবস্থিত।

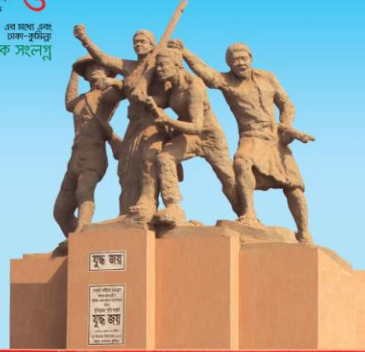
প্রকল্পের নাম:

**RUPAYAN**  
স্বপ্নাচালিত জোন

ঠিকানা:

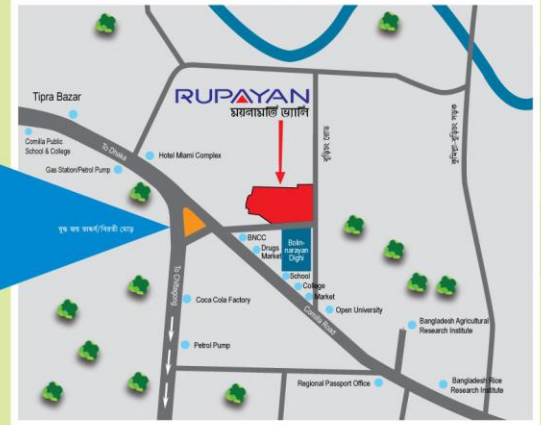
প্রকল্পটি ঢাকা-চট্টগ্রাম মহাসড়ক ও  
সুমিগ্রা প্রবেশদ্বার থেকে ৩০০ফিট এর  
মধ্যে এবং ঢাকা-সুমিগ্রা মহাসড়ক সংলগ্ন

প্রকল্পটি ঢাকা-চট্টগ্রাম  
মহাসড়ক  
৩  
কিমি দূরে অবস্থিত  
৩০০ফিট  
এবং একটি  
সেতল-সুমিগ্রা  
মহাসড়ক সংলগ্ন



**RUPAYAN**  
Land Development Ltd

Page--1

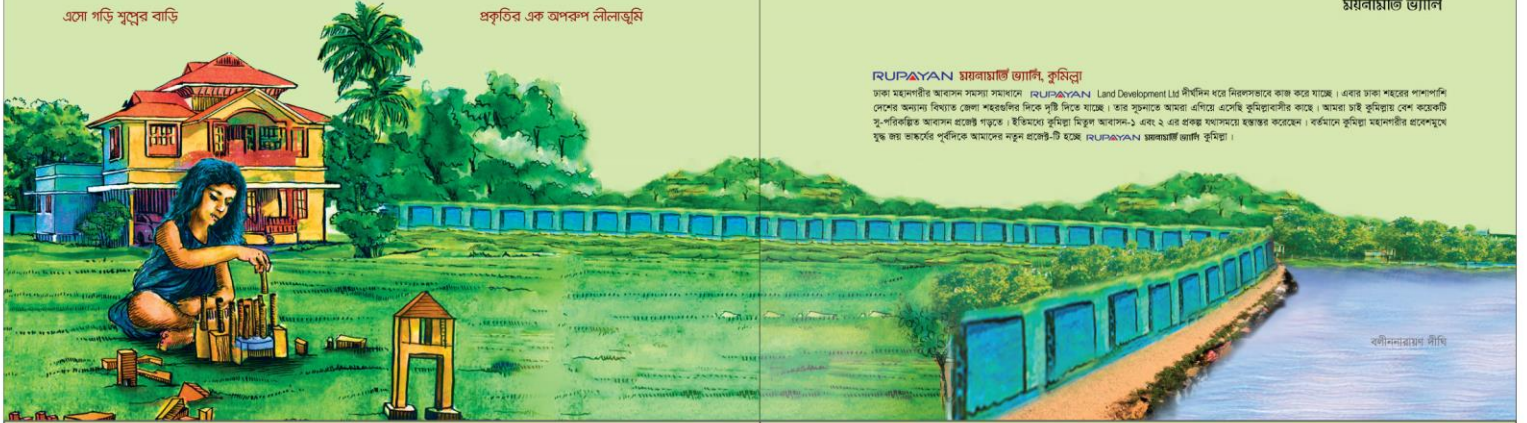


Page--2

প্ল্যানিং সিস্টেম

এসা গড়ি সুন্দর বাড়ি

প্রকৃতির এক অপরাধ লীলাভূমি



**RUPAYAN**  
Land Development Ltd

Page-3

**RUPAYAN**  
স্বয়নাছালি জ্যানি

**RUPAYAN স্বয়নাছালি জ্যানি, কুমিল্লা**

ঢাকা মহানগরীর আবাসন সমস্যার সমাধানে RUPAYAN Land Development Ltd শীর্ষনির্মাণে গড়ে নিবেদনকারে কাজ করে যাচ্ছে। এবার ঢাকা শহরের পাশাপাশি দেশের অন্যান্য বিখ্যাত গেলা শহরগুলির দিকে মূঠি দিতে যাচ্ছে। তার সূতনতে আমরা এগিয়ে এসেছি সুমিষ্টাবাসীর কাছে। আমরা তাই সুমিষ্টাবাস বেশ কয়েকটি সু-পরিকল্পিত আবাসন প্রকল্পে গড়তে। ইতিমধ্যে কুমিল্লা মিষ্টাবাসন-১ এবং ২ এর প্রকল্প খ্যাসনতো হস্তাক্ষর করছেন। বর্তমানে কুমিল্লা মহানগরীর প্রকল্পে মুক্ত জায় ভাষ্যেরে পূর্বদিকে আমাদের নতুন প্রকল্প-টি হচ্ছে RUPAYAN স্বয়নাছালি জ্যানি সুমিষ্টা।

কৌমিল্লাহরুপ লীদি

Page-4

প্রতি সাইজ  
8, 6 এবং  
শতাংশ

পুরো প্রকল্প জুড়ে থাকবে, সর্বনিম্ন  
২০ফিট ও সর্বোচ্চ ২৫ ফিট প্রশস্ত দালনা

### RUPAYAN চয়নাছল্লি ড্যানি প্রকল্পের বৈশিষ্ট্য সমূহ

- পরিকল্পিত আবাসনের নিশ্চয়তা।
- সম্পূর্ণ রেডি অবছায় নিশ্চিত সময়ের মধ্যে হস্তান্তর।
- নিষ্কণ্টক ও নির্ভেজাল জমি পাওয়ার নিশ্চয়তা।
- আধুনিক জীবন যাপনের উপযোগী।
- এককালীন মূল্য পরিশোধে বিশেষ মূল্য ছাড়।
- একাধিক আভ্যন্তরীণ সড়ক।
- কুমিল্লা শহর বা কুমিল্লার বাহিরে যাওয়া আসার জন্য যাতায়াত ব্যবস্থা খুব ভাল।

RUPAYAN  
চয়নাছল্লি ড্যানি

### RUPAYAN চয়নাছল্লি ড্যানি প্রকল্পের সুবিধা সমূহ

- ১। মূল্য পরিশোধের সাথে সাথে হস্তান্তরের নিশ্চয়তা।
- ২। প্রকল্পের মধ্যে কোম্পানীর নিজস্ব সু-গ্রন্থ রাফা বিদ্যমান।
- ৩। পানি।
- ৪। বিদ্যুৎ।
- ৫। গ্যাস।
- ৬। পরিকল্পিত পর্যটনিকালীন ব্যবস্থা।

নোট: (৩-৬) পর্যন্ত কোম্পানী আন্তরিকতার সহিত সহযোগীতা করিবে। এ বাবদ যাবতীয় ব্যয় গ্রাহকগণ আনুপাতিক হারে বহন করিবেন।

RUPAYAN  
Land Development Ltd

### প্রকল্প সংলগ্ন

### অন্যান্য সহজলভ্য বাণ্যিক সুবিধা সমূহ

যা আশেপাশের পরিবেশের সীমিত ক্ষমতার মতো উৎসেধককে সমর্থন



### কুমিল্লা বিশ্ববিদ্যালয়

২০০৬ সালে দেশের ২৩ তম পাবলিক বিশ্ববিদ্যালয় হিসেবে আত্মপ্রকাশ করে কুমিল্লা বিশ্ববিদ্যালয়। বিশ্বের অন্যতম প্রাচীন বিদ্যালয়, শাসনীয় বিদ্যালয় কোলা থেকে উদ্ভূত করা হয় এ বিশ্ববিদ্যালয়। এই শুধু মিলে একটি বিদ্যালয় নয়, এর রয়েছে ঐতিহাসিক এবং সামাজিক মাপকাঠি। আর তাই বিদ্যে বিদ্যে এ বিশ্ববিদ্যালয় হয়ে উঠবে সমগ্র দেশের অন্যতম শ্রেষ্ঠ বিদ্যালয়।

দেশের এই অন্যতম শিক্ষা প্রতিষ্ঠানটি RUPAYAN-এর মালিকানাধীন জাতি থেকে মাত্র ৪ কিলোমিটার দূরে অবস্থিত।



### কুমিল্লা বীরেন্দ্রনাথ পাঠাগার

কুমিল্লা বীরেন্দ্রনাথ পাঠাগার ১৯৬২ সালে স্থাপিত হয়। প্রাচীনতম স্মৃতিস্তম্ভ, ইতিহাস এবং একটি অন্যতম জাতীয় অঙ্গণে স্মৃতিস্তম্ভ, একটি বর্তমান সচেতনতা স্মৃতিস্তম্ভ রয়েছে।

দেশের এই অন্যতম প্রাচীনতম পাঠাগারটি RUPAYAN-এর মালিকানাধীন জাতি থেকে মাত্র ২.৫ কিলোমিটার দূরে অবস্থিত।



### ইস্পাহানী পাবলিক স্কুল ও কলেজ

১৯৯২ শতাব্দির ইস্পাহানী পাবলিক স্কুল ও কলেজ স্থাপিত হয়। এটি কুমিল্লার একটি অন্যতম শিক্ষা প্রতিষ্ঠান। কলেজটি ও এইচএসসি পরীক্ষার ফলাফল বরাবরই প্রশংসনীয়। এখন ভাল সমাজে প্রতিষ্ঠিত যোগ্য নাগরিক হয়ে যারা দেশকে উজ্জ্বল ভবিষ্যতের দিকে এগিয়ে নিয়ে যাবেন হলে যোগ্য যাত্র ইস্পাহানী পাবলিক স্কুল ও কলেজের ছাত্র-ছাত্রীরা।

কেন্দ্রের এই অন্যতম শিক্ষা প্রতিষ্ঠানটি RUPAYAN ডায়নামিক্যাল জাঙ্গি প্রজেক্ট থেকে মাত্র ১.৫ কি:মি: দূরে অবস্থিত।



### কুমিল্লা ক্যাডেট কলেজ

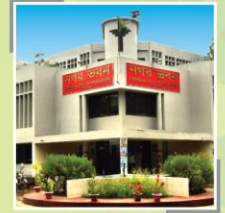
বাংলাদেশের ক্যাডেট কলেজ সমূহের মধ্যে একটি অন্যতম কলেজ হল কুমিল্লা ক্যাডেট কলেজ। কুমিল্লার ঐতিহাসিক বৌদ্ধবিহারে কোটওয়াজিরে ১৯৮৩ সালে কুমিল্লা ক্যাডেট কলেজ প্রতিষ্ঠিত হয়।

কেন্দ্রের এই অন্যতম সুসামর্থ্য শিক্ষণীয় RUPAYAN ডায়নামিক্যাল জাঙ্গি প্রজেক্ট এর খুব কাছে, মাত্র ৪ কি:মি: এর মধ্যে অবস্থিত।

### মেডিকেল কলেজ, কুমিল্লা

শিক্ষা, চিকিৎসা, জ্ঞান-বিজ্ঞানের জন্য বাংলাদেশের সুপ্রতিষ্ঠিত জনপদ কুমিল্লা জেলা। মানুষের স্বাস্থ্যসেবা সুনির্দিষ্ট করণ এবং কেন্দ্রের অন্যতম মেডিকেল চিকিৎসক ডাক্তার প্রজ্ঞানস্বরূপ ১৯৯২ সালে গড়ে উঠে কুমিল্লা মেডিকেল কলেজ গ্রন্থ হসপিটাল বা প্রতিষ্ঠান নাম থেকে এখন অধিক সুসামর্থ্য পেয়েছে।

কেন্দ্রের অন্যতম এই বিসর্গিত RUPAYAN ডায়নামিক্যাল জাঙ্গি প্রজেক্ট হতে মাত্র ৫ কি:মি: এর মধ্যে অবস্থিত।

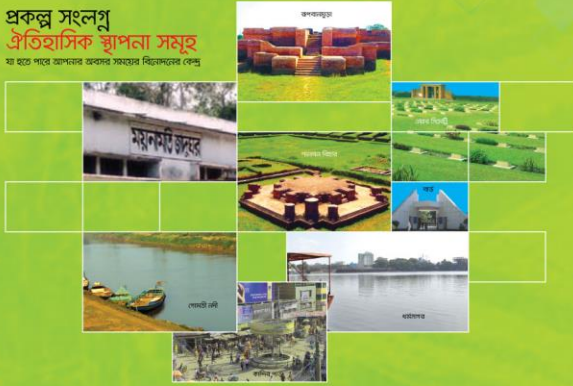


### নগর ডবন, কুমিল্লা

কুমিল্লা নগর পৌরসভা ২০০৩ সালে যোগ্য করা হয়। ১০ জুলাই, ২০১১ সালে কুমিল্লা সিটি করপোরেশন যোগ্য করেছিল। বর্তমানে তার জনসংখ্যা ৫ লক্ষ এবং এলাকা ৫৬.০৪ শতাব্দে।

কুমিল্লা সিটি করপোরেশন RUPAYAN ডায়নামিক্যাল জাঙ্গি প্রজেক্ট থেকে মাত্র ২ কি:মি: দূরে অবস্থিত।

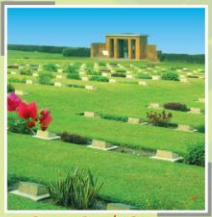
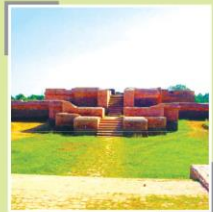
**প্রকল্প সংলগ্ন  
ঐতিহাসিক স্থাপনা সমূহ**  
যা হতে পারে আপনাদের অবসার সময়ের বিবেচনায় কেন্দ্র



**বৌদ্ধ বিহারের ধবংসাবশেষ,  
রূপবানমুড়া**

কুমিল্লা জেলার ডিগ্রাকর্ন স্থান ওশের কথা ডিগ্রা করলেই  
প্রথমেই আসে ময়নামতির নাম। বৌদ্ধ বিহারের  
ধবংসাবশেষ রূপবানমুড়া এই স্থানটি কুমিল্লার অন্যতম  
দর্শনীয় স্থান।

ঐতিহাসিক কুমিল্লা মহানগরির এই স্থানটি RUPAYAN  
ময়নামতি জাদি প্রকল্প থেকে মাত্র ১.৫ কি:মি: দূরে  
অবস্থিত।



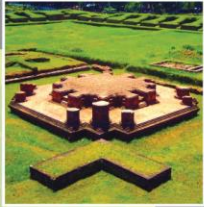
**২য় বিশ্বযুদ্ধে নিহত সৈনিকদের  
সমাধিক্ষেত্র ময়নামতি ওয়ার সিমেন্ট্রি**

যেখানে আসে ২য় বিশ্বযুদ্ধে নিহত সৈনিকদের  
সমাধিক্ষেত্র...  
ঐতিহাসিক কুমিল্লা মহানগরির এই স্থানটি RUPAYAN  
ময়নামতি জাদি প্রকল্প থেকে মাত্র ২ কি:মি: দূরে  
অবস্থিত।

### শালবন বিহার

পূর্বে এই জায়গায়টি শালবন রাজার বাড়ি নামে পরিচিত ছিল। বিহার খননের পর ১১৩টি ভিত্তিকক বিশিষ্ট ৫৫০x৫৫০ পরিমাপের একটি সৌ্যিক বিহারের ভূমি নকশা উন্মোচিত হয়েছে। তাই ইহাকে শালবন বিহার নামে অভিহিত করা হয়।

ঐতিহাসিক এই ময়নামতি শালবন বিহার পর্যটন স্থানটি RUPAYAN ডায়ালগজিঁ জ্যান্সি গ্রোভেট থেকে মাত্র ৪ কি:মি: দূরে অবস্থিত।



### বাংলাদেশ পল্লী উন্নয়ন একাডেমী (বার্ড)

ভূমিহারা আঞ্চলিকভাবে বাংলাদেশে পল্লী উন্নয়ন ক্ষেত্রে তার অনেক উদ্যোগী কাজ প্রদর্শিত হয়। জীবনে পরিচালনা এবং গ্রামীণ সচিব বিমোচনে বার্ড ২৭ মে ২০০৯ গোয়েদন জাতীয় উদযাপন করে।

প্রশিক্ষণ, পরবেশা ও কার্য পরবেশার মাধ্যমে ৫৪ বছরের অভিজ্ঞতার এই স্থানটি RUPAYAN ডায়ালগজিঁ জ্যান্সি গ্রোভেট থেকে মাত্র ৪ কি:মি: দূরে অবস্থিত।

### ময়নামতি জাদুঘর, কুমিল্লা

ভূমিহারা ঐতিহাসিক বিহার খননের পর গ্রােব বিশ্বে পরিমাপে প্রত্নতত্ত্ব ময়নামতি জাদুঘরে প্রদর্শিত আছে। মাত্র ১৫ শতক আগের ঐতিহাসিক ঘটনাকে প্রকাশ করে।

ঐতিহাসিক ভূমিহারা ময়নামতির এই জাদুঘরটি RUPAYAN ডায়ালগজিঁ জ্যান্সি গ্রোভেট থেকে মাত্র ৪ কি:মি: দূরে অবস্থিত।



### গোমতী নদী

গোমতী নদী ভারতের কুমিল্লা হতে পূর্ব উত্তর পাছটী জঙ্গলের দক্ষিণ তীরে উৎসে আসে। ভারতের এটা একটি অভ্যন্তরীণ জলের নিষ্কাশিত ভূমিহারা শহরের ময়নামতিতে পূর্ব উত্তর দিকে প্রবাহিত হয়।

রেশমা এই গোমতী নদী RUPAYAN ডায়ালগজিঁ জ্যান্সি গ্রোভেট থেকে মাত্র ২ কি:মি: দূরে অবস্থিত।





### ধর্মসাগর

ময়মনসিংগের কোক পুকুরে আছে পুরো এমই ধর্মসাগর, ৯-১৩ ফুটের এলাকা নিয়ে কুমিল্লা শহরে অবস্থিত একটি ঐতিহাসিক পুষ্ক নিধি যার নাম ধর্মসাগর।

RUPAYAN ময়মনসিংগে জেলাই প্রকট থেকে মাত্র ৪ কি:মি: দূরে অবস্থিত।

### কুমিল্লা কান্দির পাড়

কুমিল্লা কান্দির পাড় RUPAYAN ময়মনসিংগে জেলাই প্রকট থেকে মাত্র ২ কি:মি: দূরে অবস্থিত।



নতুন মতোয়াকায় মেতেছি অজি,  
রূপায়ন লোলনায় হাওয়ায় ভেসেছি,  
এ যেন প্রকৃতির এক অপকল্প লীলায়ুহি।



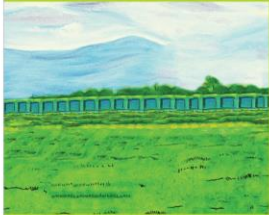
## পরিশেষে...

মানুসিক জীবন যাপনের উপযোগী এক অদ্বয় আবাসন প্রকল্প RUPAYAN গ্রহণযোগ্য জায়গা থেকে গ্রাহকদের পছন্দমত কুমিল্লা ক্যান্টনমেন্ট ও ইন্দারহাটী স্থান এক কক্ষের এবং পূর্বে কুমিল্লা শহর, চিত্রবিহা বিশ্ব বিদ্যালয় কলেজ, মেডিকেল কলেজ, বিমান সড়ক এবং সরকারী/কোম্পানী সড়কের অধিক সমুদ্র এবং এখানে রয়েছে ঐতিহাসিক বিদ্যমান কেন্দ্র সমূহ ২৮ বিঘাখণ্ডে নিম্নতম সৌন্দর্যের সমাবেশের মনোমতী করার সিমেন্ট, বোর্ডিং বিহোরের ধরনসমূহের রপবানুষ্ঠা ও স্ট্রীটলাইট, শালসন বিহার, মনোমতী জাদুঘর, গ্রাহকদের উত্তর গোমতী নদী, এ বনে প্রকৃতির এক অপরূপ দীর্ঘস্থায়ী RUPAYAN গ্রহণযোগ্য জায়গা।

৩৬ই আকাশ হোয়ার স্বপ্ন নয় আশনার স্বপ্ন সাধের কথা বিবেচনা করে প্রবেশী সহ অভিজাত ও জাতিশীল মানুষের জন্য কুলনামূলক স্বল্প মূল্যে বিভিন্ন মেসারী বিভিন্ন সুবিধা নিয়ে আপনিও হতে পারেন RUPAYAN গ্রহণযোগ্য জায়গা গ্রাহকদের একটি বিশেষায়িত আকর্ষণীয় প্রস্তাব প্রবর্তিত মাসিক।

## প্লট বুকিং এর নিয়মাবলী

০১. আগে আসলে আগে পাবেন বিক্রির প্লট বুকিং।
০২. একবাৰীলী মূল্য পরিশোধের ক্ষেত্রে শাকের ১০% মূল্য হালু।
০৩. বুকিং মনি = ২,০০,০০০/- টাকা (বুকিং মনি গ্রাহকদের সাথে সাথে ৩০% এর অবশিষ্ট টাকা ৩০ দিনের মধ্যে গ্রহণম সাংশেফে ডাউন পেমেণ্ট ব্যং ফেফ গ্রহণম করতে হবে।
০৪. বিক্রির ক্ষেত্রে বুকিং এবং ডাউন পেমেণ্ট ব্যক্তিগত অবশিষ্ট মূল্য মাসিক বিক্রির পরিশোধ করিতে হইবে। বিক্রির সংখ্যা কোম্পানী কর্তৃপক্ষ নির্ধারিত করিতে।
০৫. ব্যবহারীলী মেম্বারম RUPAYAN Land Development Ltd এর অধুস্থলে ফেফের মাধ্যমে পরিশোধ করিতে হবে।
০৬. বুকিং মনি নেওয়ার ১৫ দিনের মধ্যে ১৫০/- টাকা নন জুরিস্টিশাল ট্রাস্ট এ বুকিনামা সম্পন্ন করা হইবে। তবে বুকিনামা ফি ৫০০/- টাকা গ্রাহককে বহন/প্রদান করতে হবে।
০৭. হস্তাক্ষর বা মালিকানা পরিবর্তন করিতে চাইলে RUPAYAN Land Development Ltd এর ব্যবস্থাপনা পরিচালকের ব্যাবধে সন্মত করিতে হইবে এবং অধুমোদন সাংশেফে প্রতি শতক হাবল ২০,০০০/- (বিশ হাজার টাকা হিসাবে অধিসে গ্রহণম করিতে হইবে)।
০৮. মনি ফোন গ্রাহক একক নামে প্লট নিয়ে অন্য কাউকে শরীক করতে চাইলে RUPAYAN Land Development Ltd এর ব্যবস্থাপনা পরিচালকের ব্যাবধে সন্মত করিতে হইবে এবং অধুমোদন সাংশেফে প্রতি প্লট ৫০,০০০/- (পঞ্চাশ হাজার) টাকা এবং ব্যেভা টাকা সহ অধিসে গ্রহণম করিতে হইবে।
০৯. মনি ফোন গ্রাহক প্লট বা প্লটের অবস্থান পরিবর্তন করতে চান হাবলে তাহার ক্ষেত্রে লাক্স প্লটের বর্ধমান প্লট গ্রাহকো হইবে।
১০. পনি, বিদ্যুত, প্যাস, ড্রেনেজ ব্যবস্থা উন্নয়নের ক্ষেত্রে কোম্পানী আর্থিককার সহিত সন্মতোগিতা করিতে। এ বাল ব্যবহারীলী ব্যয় আবাধনের গ্রাহকের অধুস্থলে বরানকৃত প্লটের আধুশারীক হাবে সলল গ্রাহকগণ হভম করিবেন এবং দলিল রেঞ্জিঃ এর ০৩ (তিন) মাস পূর্বে অধিসে গ্রহণম করিতে হইবে।
১১. প্লট বুকিং এর পর কেউ অপরগণা গ্রহণম করিলে টোটাল সেলসের ১২.৫০% টাকা কর্তন করে অবশিষ্ট টাকা ০৩ মাসের মধ্যে উক গ্রাহককে ফেফ গ্রহণম করা হইবে।
১২. প্লটের সম্পূর্ণ বিক্রি পরিশোধ হলে এবং আবাধন উন্নয়ন পেলে প্লটের সীমানা নির্ধারিত পূর্বক ডেভেলপ অধুস্থলে রেঞ্জিঃ ফি এবং সার্ভিস চার্জ বালি রেঞ্জিঃ ফি এর ৩০% রেঞ্জিঃ হাবিধ মেম্বারের একমাস পূর্বে অধিসে জমা গ্রহণম করিতে হইবে।



**RUPAYAN**  
Land Development Ltd

**CORPORATE OFFICE**

**RUPAYAN CENTRE** : (3rd, 4th, 5th, 7th, 9th, 13th, 14th, 17th, 18th, 19th, 21st Floor), 72, Mohakhali C/A, Dhaka-1212. Tel: +88-02-8822526. Fax: +88-02-8814449, E-mail: info@rupayangroup.com

**MOTUHEEL OFFICE**

Baladi Mansoon (1st Floor), 16, Dilcusha C/A, Dhaka-1000  
Tel: +88-02-9556320, Fax: +88-02-9559752.

**NARAYANGONJ OFFICE**

126, B.B. Avenue (1st Floor), Narayangonj, Tel: +88-02-7649185, 7635200.

**COMILLA OFFICE**

366/1, Jhawtala (1st Floor), (North of Rang's Show Room), Fax: 081-61986  
Phone: 01719-226074, 01841-413111-20

**CHITTAGONG OFFICE**

Alteeruzzaman Centre (6th Floor), 21/22, Agrabad C/A, Chittagong  
Tel: +88-031-2516760, Fax: +88-031-2516762

**SYLHET OFFICE**

Rose View Complex (1st Floor), Main Road, Shahajalal Upashahar, Sylhet  
Tel: +88-0821-716753, Fax: +88-0821-722215

**UK OFFICE**

26, Osborn Street, London, E 1 6TD, Tel: 7957432609.

**USA OFFICE**

34-27, Stainway, Stainway Plaza, Suit # 105, Astoria, New York, USA.

**SALES BOOTH RUPAYAN FOOD GALLERY**

Sh-ahdoulapur (Opposite of Kalakachua Bazar) Burihang, Comilla.

**BASHUNDHARA SALES BOOTH**

Ground Floor, Bashundhara City Shopping Centre, Panthapath, Dhaka.

**KARNAPHULI SALES BOOTH**

Ground Floor, Karnaphuli Garden City Shopping Complex, Shantinagar.

**RUPAYAN**  
ময়নামতি ভানি



**RUPAYAN**  
Land Development Ltd

[www.rupayanland.com](http://www.rupayanland.com)

BACK

COVER